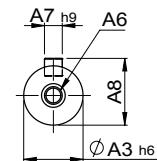


FABGEAR Planetary Reducers

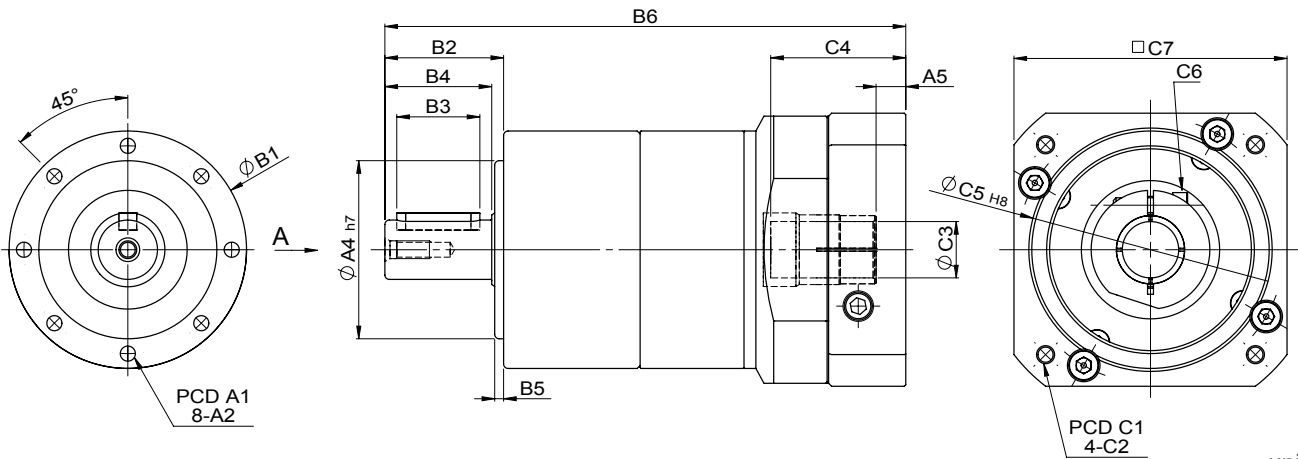
MODEL : SN

雙段 2-Stage

RATIO : 15, 20, 25, 30, 35, 40, 50, 70, 100

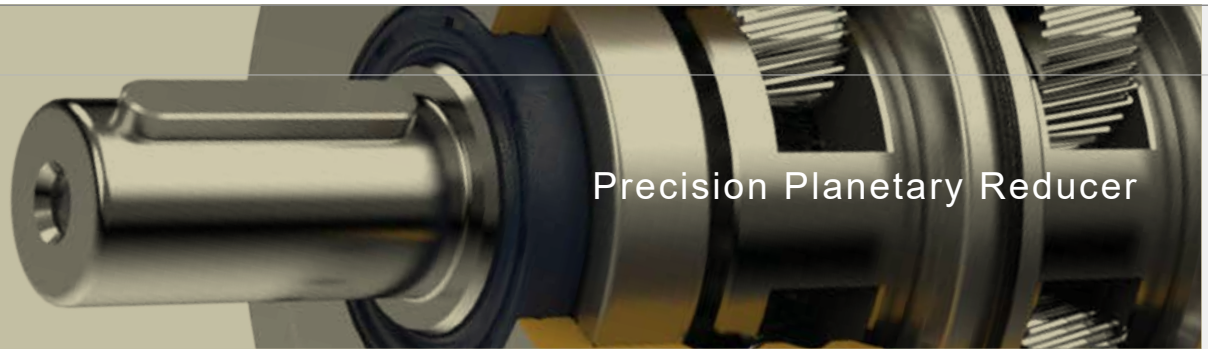


A VIEW



unit: mm

Model Code	50	60	70	80	90	115	120	155	160	
A	A1	44	52	62	70	80	100	108	140	145
	A2	M4 x P0.7	M5 x P0.8	M5 x P0.8	M6 x P1.0	M6 x P1.0	M10 x P1.5	M8 x P1.25	M10 x P1.5	M12 x P1.75
	A3	12	14	16	20	22	25	32	40	40
	A4	35	40	52	60	68	80	90	120	130
	A5	4.5	4.5	6	10	9 · 23.5	8 · 22.5	10	10	10
	A6	M4 x P0.7	M4 x P0.7	M5 x P0.8	M6 x P1.0	M8 x P1.25	M8 x P1.25	M12 x P1.75	M12 x P1.75	M12 x P1.75
	A7	4	5	5	6	6	8	10	12	12
	A8	13.5	16	18	22.5	24.5	28	35	43	43
B	B1	51	60	70	80	90	115	122	155	160
	B2	25.5	34	36	40	46	56	70	88	88
	B3	15	25	20	28	30	40	50	65	65
	B4	20	30	28	36	36	50	58	78	80
	B5	4	3	6.5	3	8	4	9	8	8
	B6	122.5	134	148.8	175.5	190.5 · 205	217 · 231.5	257 · 267	298.5	298.5
C	C1	45 · 46 · 48.5 · 63 · 70	45 · 46 · 48.5 · 63 · 70	70 · 75 · 90	90 · 100 · 115 · 145	90 · 100 · 115 · 145	90 · 100 · 115 · 145	115 · 145 · 165	115 · 145 · 165	115 · 145 · 165
	C2	M3 · M4 · M5	M3 · M4 · M5	M5 · M6	M6 · M8	M6 · M8	M6 · M8	M6 · M8 · M10	M6 · M8 · M10	M6 · M8 · M10
	C3	8 · 10 · 11 · 14	8 · 9 · 10 · 12.7 · 14	11 · 14 · 16 · 19	14 · 16 · 19	19 · 24	19 · 22 · 24	24 · 28 · 32	24 · 28 · 32	24 · 28 · 32
	C4	32	32	33.5	45.5	51 · 65.5	51 · 65.5	67 · 77	67	67
	C5	30 · 40 · 50	30 · 40 · 50	50 · 60 · 70	70 · 80 · 95 · 110	70 · 80 · 95 · 110	70 · 80 · 95 · 110	95 · 110 · 130	95 · 110 · 130	95 · 110 · 130
	C6	M4 x P0.7	M4 x P0.7	M5 x P0.8	M5 x P0.8	M6 x P1.0	M6 x P1.0	M8 x P1.25	M8 x P1.25	M8 x P1.25
	C7	46 · 55 · 60	46 · 55 · 60	70 · 75 · 80	92 · 110 · 130	92 · 110 · 130	92 · 110 · 130	122 · 130 · 150	122 · 130 · 150	122 · 130 · 150



規格 Parameter	代號	單位 Unit	速比 Ratio	50	60	70	80	90	115	120	155	160
額定輸出扭矩 Rated Output Torque (Nominal output torque)	T_{2N}	Nm	15	17	28	54	112	146	165	301	553	625
			20	15	38	48	110	144	146	269	491	555
			25	14	40	45	108	140	160	278	510	618
			30	17	28	54	112	146	165	301	553	625
			35	13	35	41	105	128	149	258	473	618
			40	15	38	48	110	144	146	269	491	555
			50	14	40	45	108	140	160	278	510	618
			70	13	35	41	105	128	149	258	473	573
100	12	25	40	100	123	141	246	452	549			
最大加速扭矩 Max. Acceleration Torque	T_{2B}	Nm	15 ~ 100	1.8 倍額定輸出力矩 1.8 Times of Rated Output Torque								
最大輸出扭矩 Max. Output Torque 急停扭矩 Emergency Stop Torque	T_{2NOT}	Nm	15 ~ 100	3 倍額定輸出力矩 3 Times of Rated Output Torque								
額定輸入轉速 Rated Input Speed	n_{1N}	rpm	15 ~ 100	3,000	3,000	3,000	3,000	3,000	3,000	3,000	3,000	3,000
最大輸入轉速 Max. Input Speed	n_{1B}	rpm	15 ~ 100	6,000	6,000	6,000	6,000	6,000	6,000	5,000	5,000	5,000
背隙 Backlash		arcmin	15 ~ 100	≤ 12	≤ 12	≤ 12	≤ 12	≤ 12	≤ 12	≤ 12	≤ 12	≤ 12
扭轉剛性 Torsional Rigidity		Nm/arcmin	15 ~ 100	3	4	5	12	13	14	27	49	60
容許徑向力 Max. Radial Force	F_{2rB}	N	15 ~ 100	670	1,030	1,760	2,350	2,920	3,500	6,100	8,830	9,200
容許軸向力 Max. Axial Force	F_{2aB}	N	15 ~ 100	335	515	880	1,175	1,460	1,750	3,050	4,415	4,600
使用壽命 Service Life	L_H	hr	15 ~ 100	S5 周期運轉 : >30,000 (S1 連續運轉 : >15,000 hrs) S5 Cycle Operation: >30,000 (S1 Continuous Operation: >15,000 hrs)								
效率 Efficiency	η	%	15 ~ 100	≥ 94%								
使用溫度 Operating Temperature		°C	15 ~ 100	- 25° C ~ + 90° C								
潤滑 Lubrication			15 ~ 100	全合成潤滑油脂 Synthetic Grease								
防護等級 Protection Class			15 ~ 100	IP65								
安裝方向 Mounting Position			15 ~ 100	任意方向 Any								
噪音值 Noise Level		dB	15 ~ 100	≤ 60	≤ 60	≤ 60	≤ 62	≤ 62	≤ 65	≤ 65	≤ 67	≤ 67
重量 Weight ±2%		Kg	15 ~ 100	1.05	1.46	1.9	3.2	4.48	6.92	9.84	17	18.5

■ 轉動慣量 Mass Moments of Inertia (kg.cm²)

Ratio	50	60	70	80	90	115	120	155	160
15	0.025	0.05	0.11	0.29	0.38	0.40	2.71	7.81	8.68
20	0.025	0.05	0.11	0.29	0.38	0.40	2.29	6.27	7.08
25	0.025	0.05	0.11	0.29	0.38	0.40	2.29	6.01	6.97
30	0.025	0.05	0.11	0.29	0.38	0.40	2.71	7.81	8.65
35	0.025	0.05	0.11	0.29	0.38	0.40	2.17	5.92	6.71
40	0.025	0.05	0.11	0.29	0.38	0.40	2.29	6.27	7.08
50	0.025	0.05	0.11	0.29	0.38	0.40	2.29	6.01	6.97
70	0.025	0.05	0.11	0.29	0.38	0.40	2.17	5.92	6.71
100	0.025	0.05	0.11	0.26	0.32	0.38	2.11	5.80	6.61